

Indicateurs de résultats des formations d'ANALYS-SANTE

Dans le cadre de sa démarche qualité, ANALYS-SANTE publie des indicateurs de résultats adaptés à la nature des formations professionnelles mises en œuvre et au public accueilli.

A. Méthodologie

Les indicateurs de résultats distinguent les deux principales familles de formation dispensées par ANALYS-SANTE :

- Les formations juridiques et éthiques ;
- Les formations portant sur les projets, l'organisation et le travail en équipe ;

L'analyse de porte sur :

- Le niveau de connaissance en début de formation et en fin de formation ;
- L'atteinte des objectifs pédagogiques ;
- La qualité des échanges ;
- La qualité de l'organisation ;
- L'intérêt de la formation.

Les statistiques établies portent sur l'ensemble des questionnaires d'auto-évaluation des formations d'ANALYS-SANTE réalisées en novembre 2022.

Au cours de cette période, 9 formations intra-établissement ont été délivrées.

L'intégralité des questionnaires transmis à ANALYS-SANTE par les stagiaires a été analysée, soit 91 questionnaires correspondant à 91 stagiaires au cours de cette période :

- 62 stagiaires pour les formations projets, organisation et travail en équipe,
- 29 stagiaires pour les formations juridiques et éthiques.

Les formations étaient les suivantes :

Formations projets, organisation et travail en équipe :

- Le document individuel de prise en charge en CSAPA
- Porter la bientraitance - Prévenir et gérer les maltraitances
- Travailler en équipe pluridisciplinaire
- Evoluer en Dispositif ou en plateforme
- Assistante de direction et secrétaire en CMPP CAMSP
- Rôles missions et responsabilités - coordinateur de projet-de parcours

Formations juridiques et éthiques :

- Secret échanges d'informations et dossier- cadre juridique en CMPP – CAMSP
- Secret partagé - nouveau cadre juridique en CMPP – CAMSP
- Droits du patient et responsabilité des soignants en santé mentale

B. Résultats

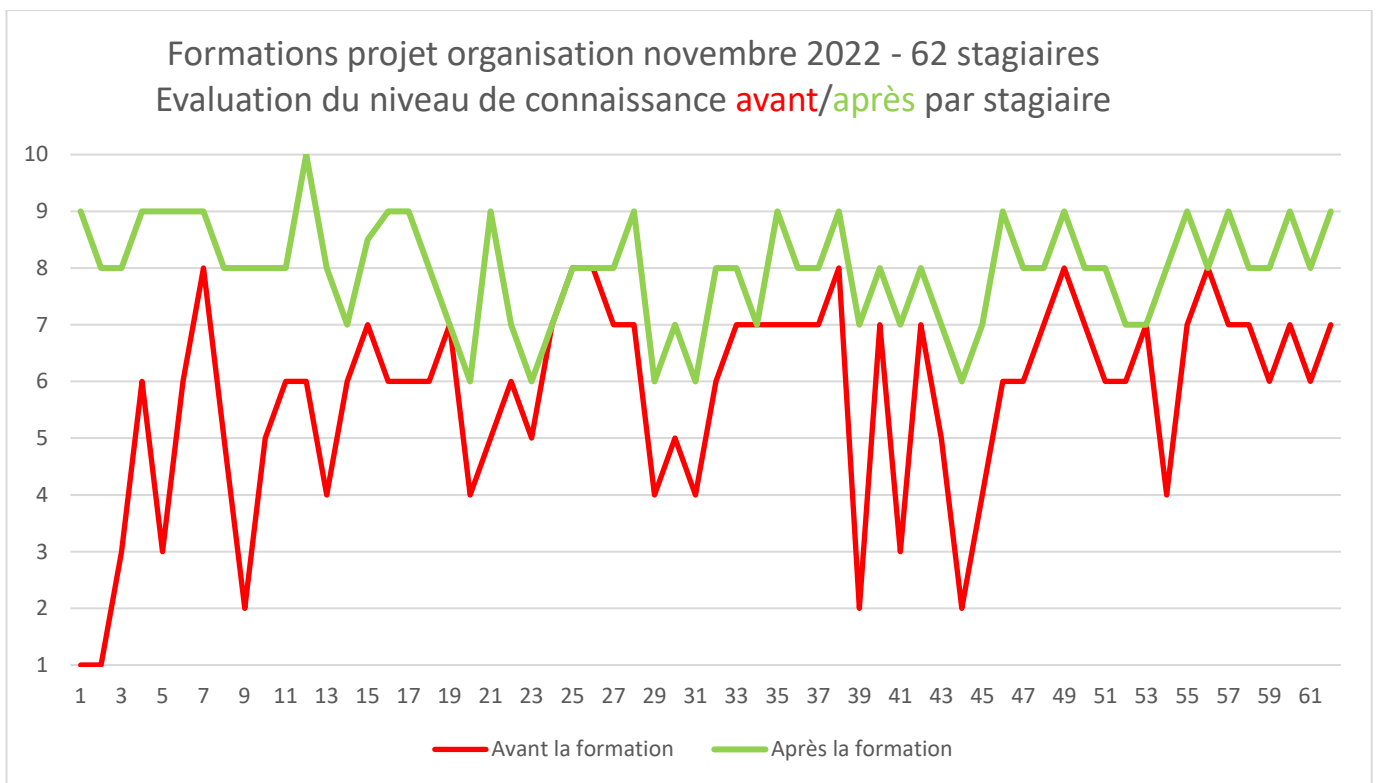
1. Niveau de connaissance en début de formation et en fin de formation d'ANALYS-SANTE

Cette analyse du différentiel de connaissance entre le début et la fin de la formation fait apparaître une progression positive. Le schéma ci-dessous fait apparaître le différentiel par participant.

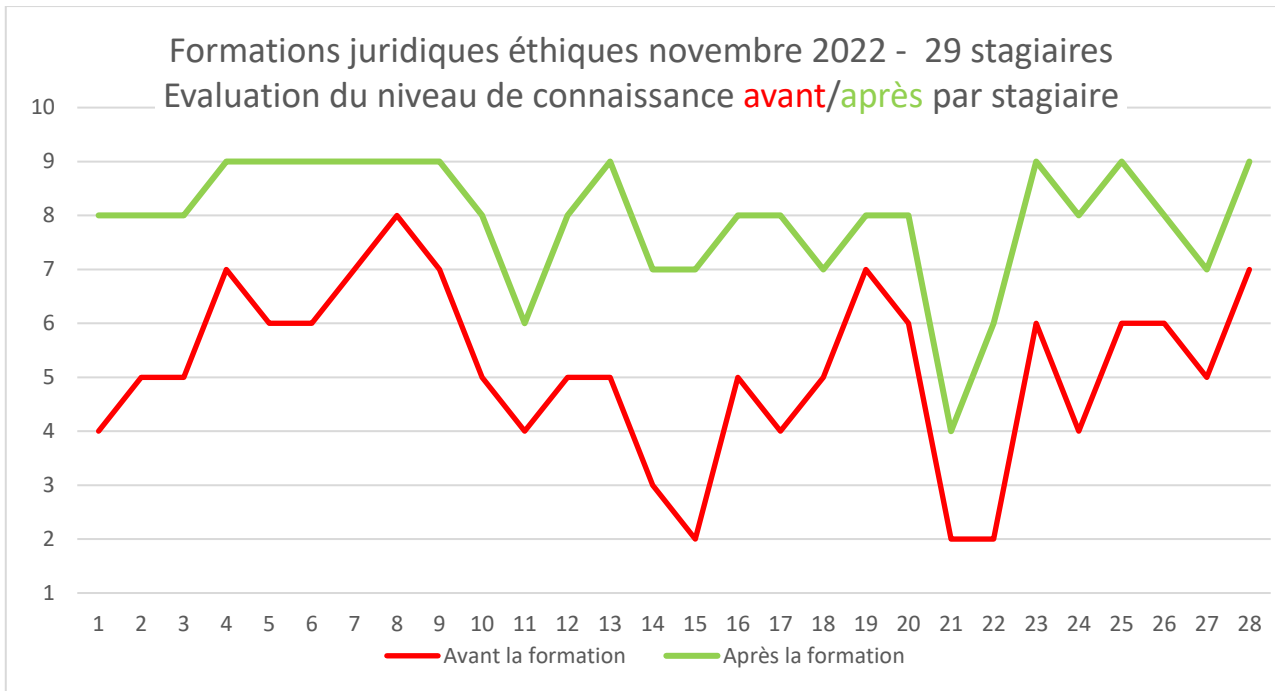
L'écart entre les participants peut s'expliquer par les profils professionnels plus ou moins différents selon les formations.

Formations « projet, organisation et travail en équipe » novembre 2022 - 62 stagiaires

Exemple de lecture : pour le stagiaire n°1, le niveau d'appréciation global des connaissances se situe à 1 avant la formation (ligne rouge) et à 9 en fin de formation (ligne verte).



Formations « juridiques et éthiques » novembre 2022 - 29 stagiaires



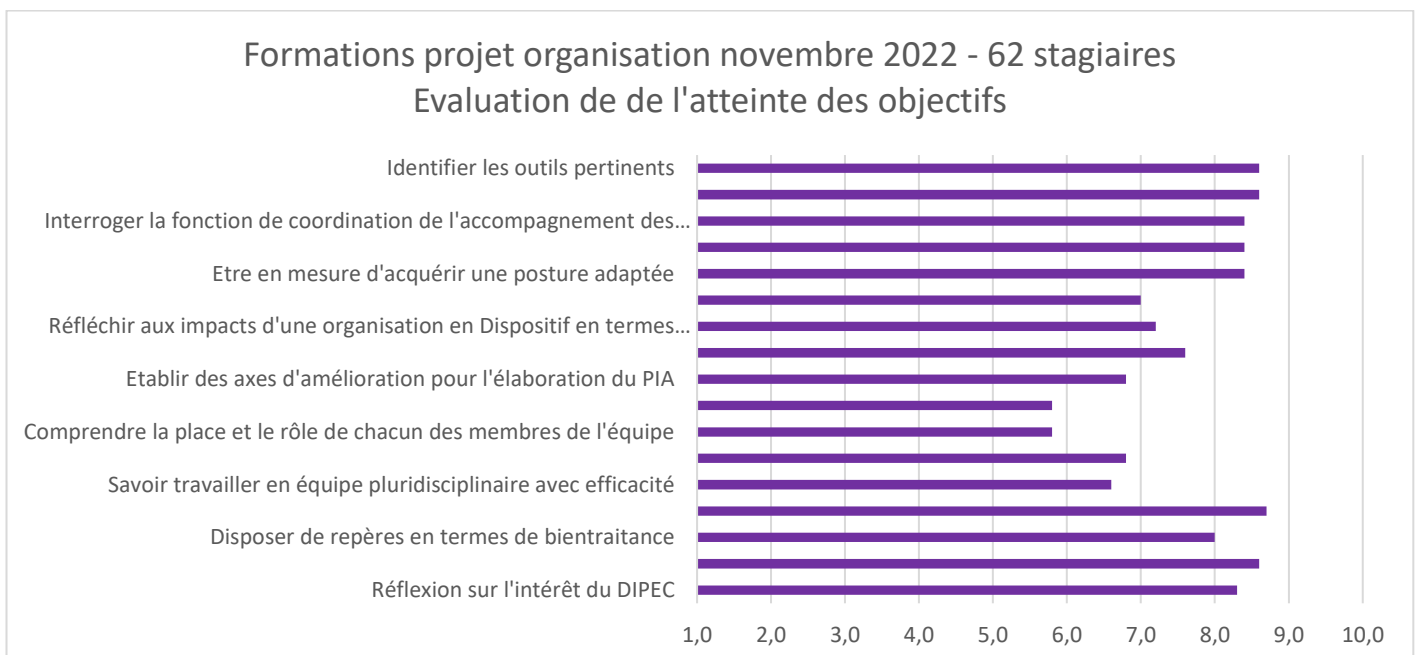
2. Atteinte des objectifs pédagogiques d'ANALYS-SANTE

Cette analyse fait apparaître un niveau d'atteinte des objectifs pédagogiques évalué par les stagiaires à 7,9/10 en moyenne pour nos deux familles de formation (juridiques et éthiques d'une part, projet, organisation et travail en équipe d'autre part).

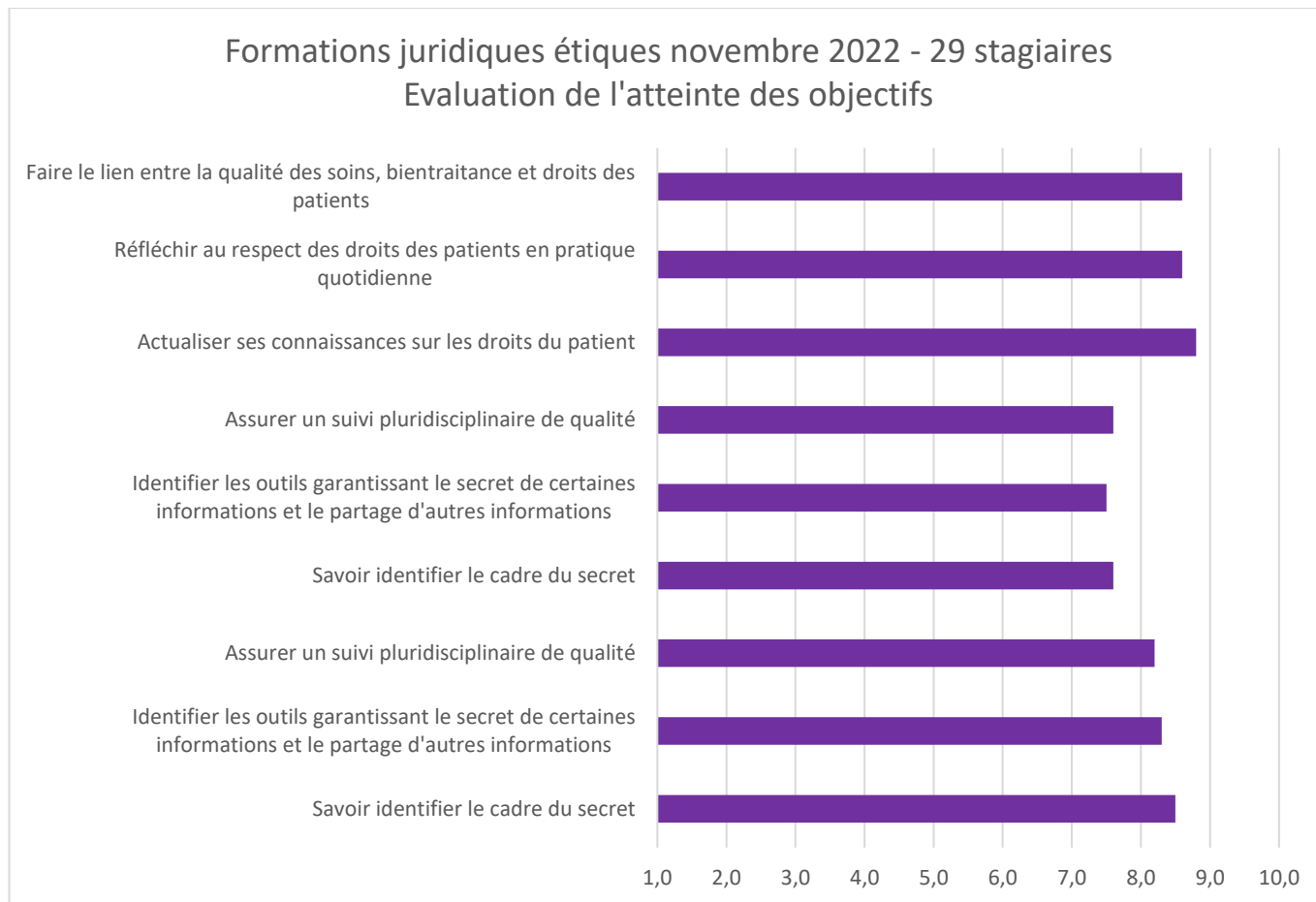
Les objectifs varient selon les formations et sont ici listés intégralement pour la période de novembre 2022 pour chacune de nos deux familles de formation (juridique et éthique, d'une part, projet, organisation et travail en équipe d'autre part).

Formations « projet, organisation et travail en équipe » novembre 2022 62 stagiaires

Exemple de lecture : l'atteinte de l'objectif « réfléchir aux réflexions sur les pratiques professionnelles » est estimée atteinte à 8,7/10 en moyenne.



Formations « juridiques et éthiques » novembre 2022 - 29 stagiaires

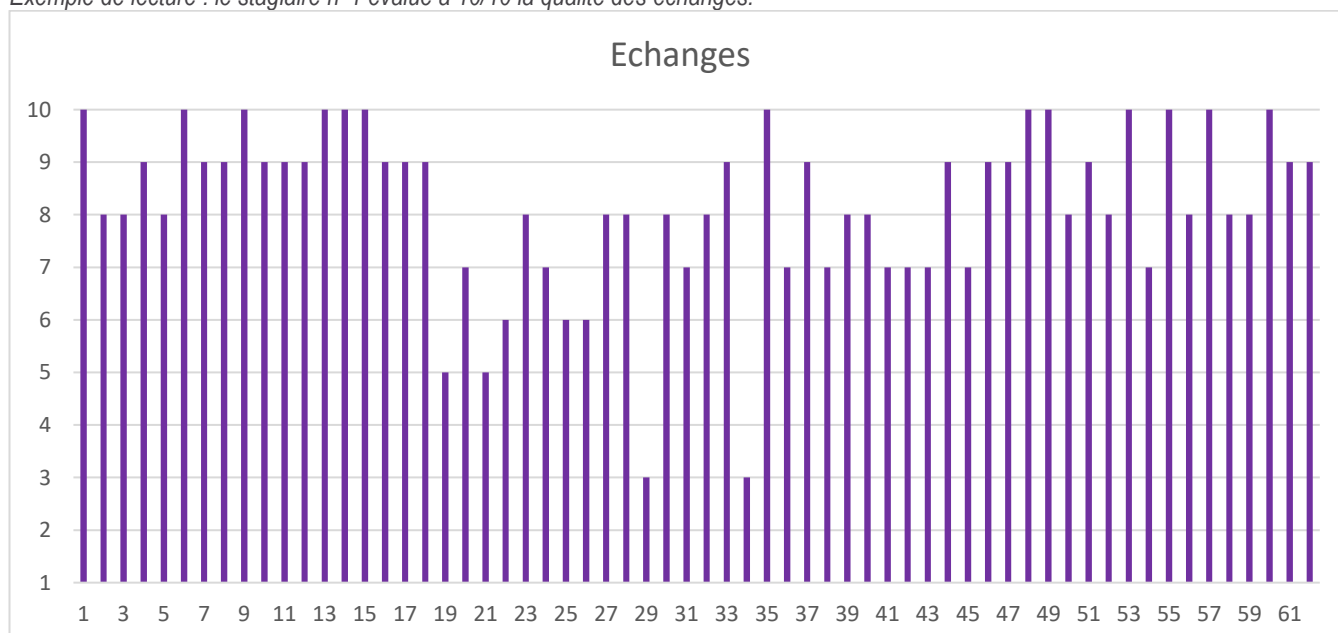


3. Echanges au cours des formations d'ANALYS-SANTÉ

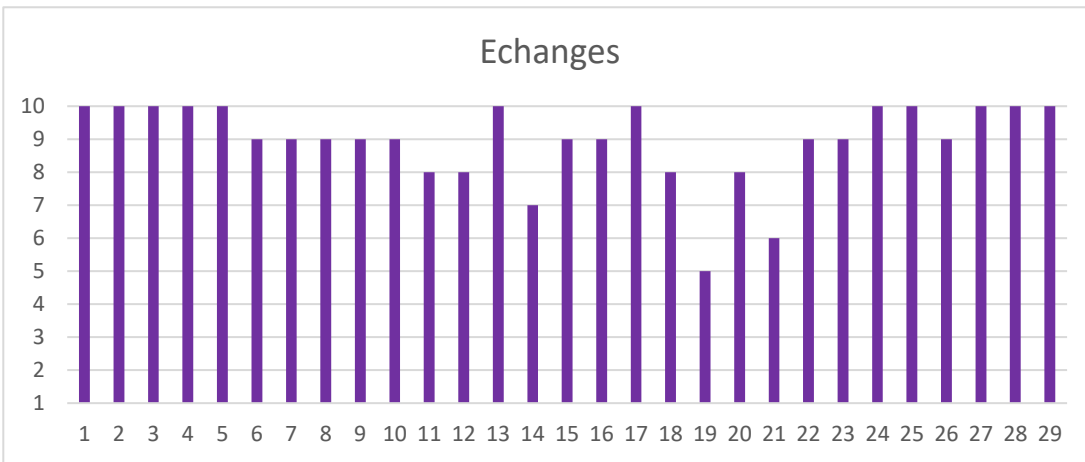
La qualité des échanges entre les stagiaires et avec les formateurs ont également fait l'objet d'une auto-évaluation par les stagiaires. Cette auto-évaluation fait apparaître une moyenne de 8,5 sur 10 concernant les échanges.

Formations « projet, organisation et travail en équipe » novembre 2022 - 62 stagiaires

Exemple de lecture : le stagiaire n°1 évalue à 10/10 la qualité des échanges.



Formations « juridiques et éthiques » novembre 2022 - 29 stagiaires

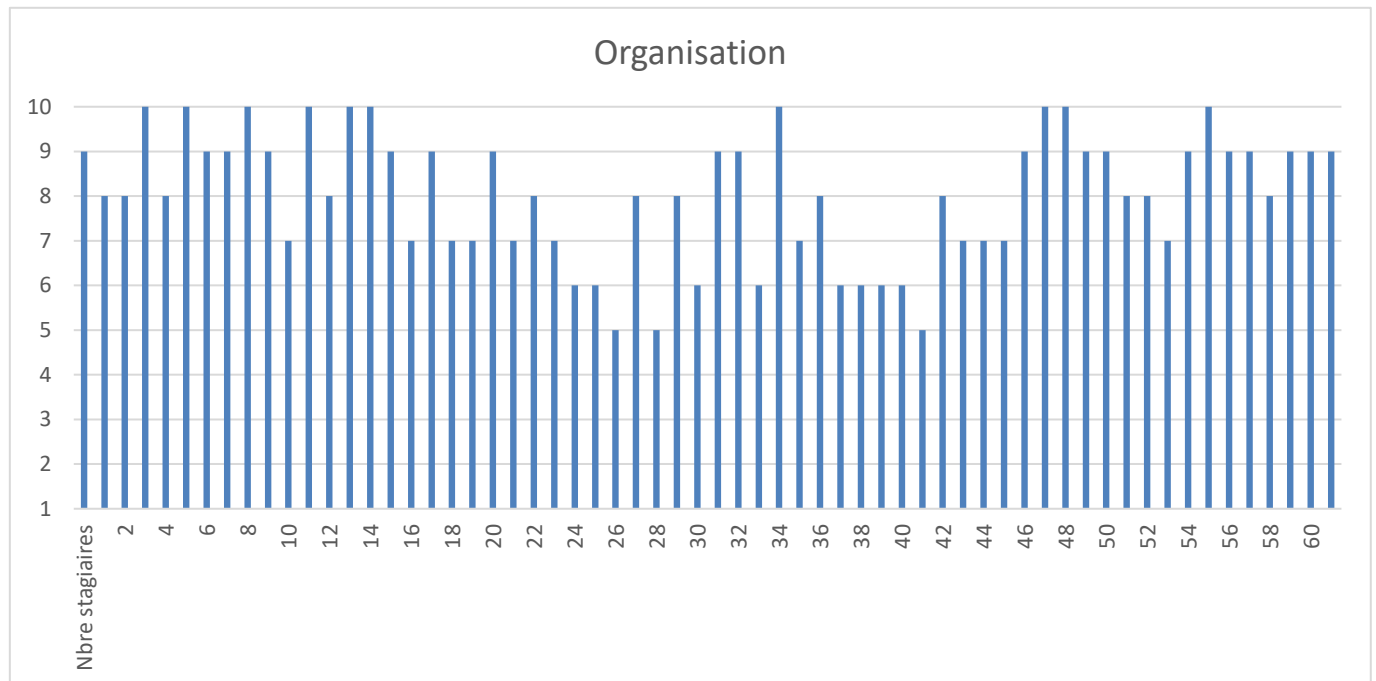


4. Organisation des formations d'ANALYS-SANTE

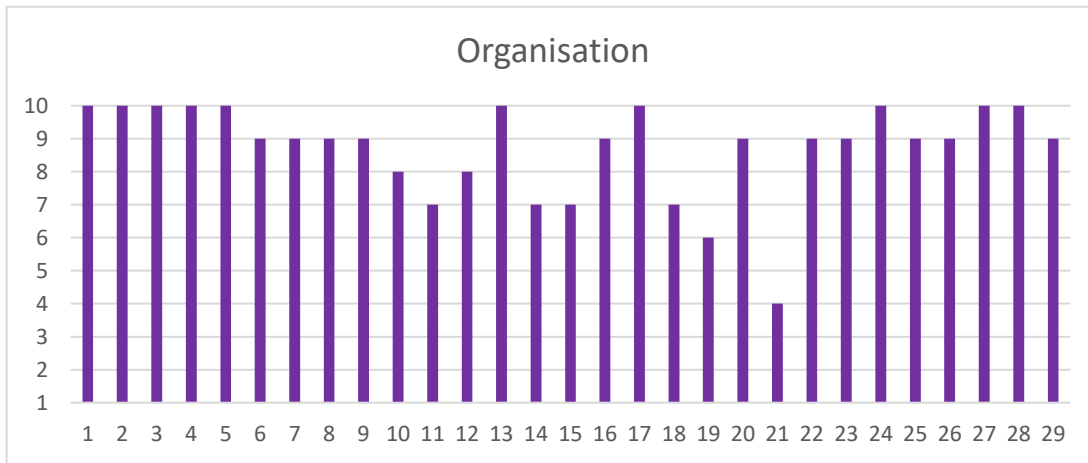
L'organisation de la formation (programme, horaires, lieu, nombre de participants, évaluation...) ont également fait l'objet d'une auto-évaluation par les stagiaires. Cette auto-évaluation fait apparaître une moyenne de 8,6 sur 10 concernant l'organisation.

Formations « projet, organisation et travail en équipe » novembre 2022 - 62 stagiaires

Exemple de lecture : le stagiaire n°1 évalue à 9/10 la qualité des échanges.



Formations « juridiques et éthiques » novembre 2022 - 29 stagiaires

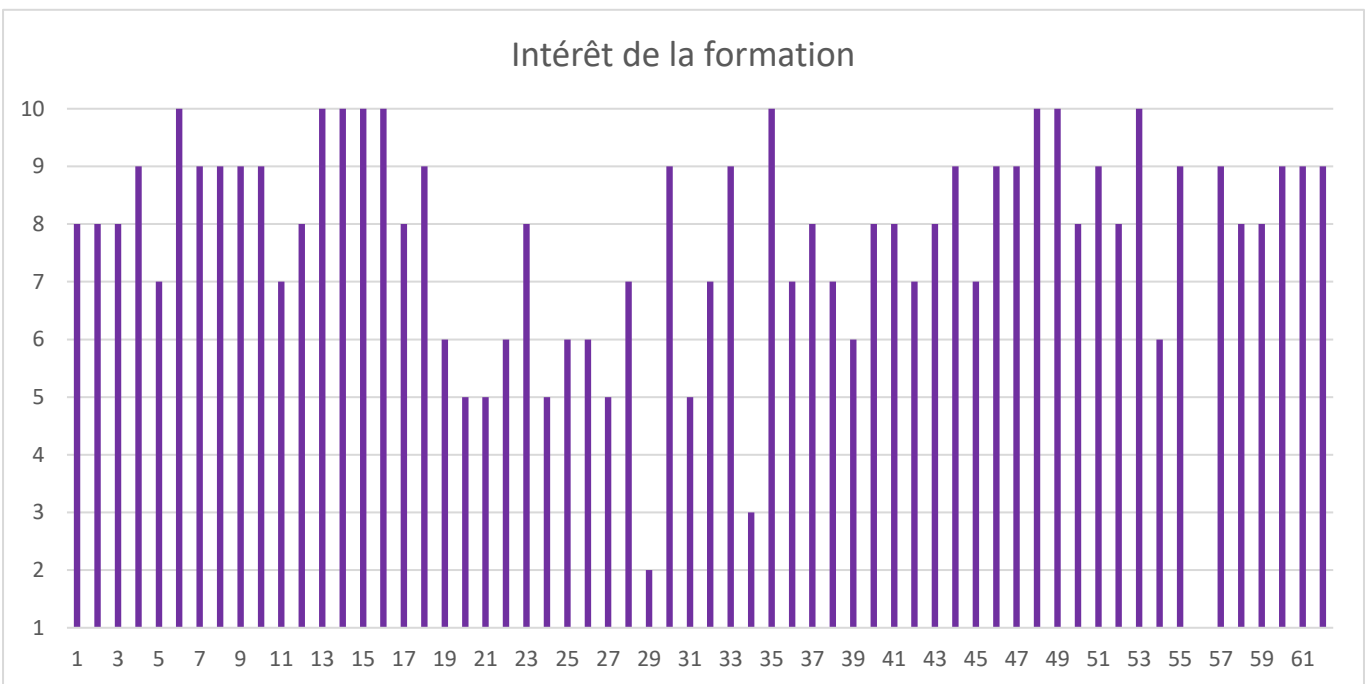


5. Intérêt des formations d'ANALYS-SANTE

L'intérêt de la formation a fait l'objet d'une auto-évaluation par les stagiaires. Cette auto-évaluation fait apparaître une moyenne de 8,3 sur 10 concernant l'intérêt de la formation.

Formations « projet, organisation et travail en équipe » novembre 2022 - 62 stagiaires

Exemple de lecture : le stagiaire n°1 évalue à 8/10 la qualité des échanges.



Formations « juridiques et éthiques » novembre 2022 - 29 stagiaires

